

## HD 4/11 C BP

Premier nettoyeur haute pression professionnel à batteries Lithium-ion. Conçu sur la même base qu'un nettoyeur compact, il offre toutes les caractéristiques qu'un utilisateur professionnel attend d'un nettoyeur.



Référence **1.520-928.0**

- Pour le nettoyage à haute pression mobile autonome, par ex. pour l'aménagement paysager ou dans le secteur municipal.

### Caractéristiques techniques

Code EAN		4054278355528
Plateforme de batterie		Plateforme de batterie 36 V
Débit d'eau	l/h	320 - 400
Température d'admission	°C	60
Pression de service	bar / MPa	70 - 110 / 7 - 11
Pression maximum	bar / MPa	150 / 15
Puissance de raccordement	kW	1,6
Arrivée d'eau		3/4"
Nombre de batteries requises	Pièce(s)	2
Autonomie par charge de la batterie	min	30 (7,5 Ah)
Durée de charge de la batterie avec le chargeur rapide 80 %/100 %	min	58 / 81
Courant de charge	A	6
Alimentation pour chargeur de batterie	V / Hz	100 - 240 / 50 - 60
Longueur du câble du chargeur	m	1,2
Couleur		Anthracite
Poids (avec accessoires)	kg	20,1
Poids avec emballage	kg	23,9
Dimensions (L × l × H)	mm	380 × 370 × 930

### Équipement

Versions	Batterie et chargeur non inclus	
Poignée-pistolet	EASY!Force	
Longueur du tuyau HD	m	10
Lance	mm	840
Rotabuse		■
Arrêt de la pression		■
Flexible d'aspiration d'eau		■

■ Standard.



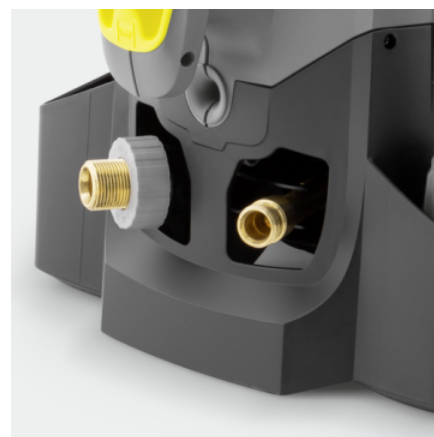
## Plateforme de batteries 36 volts.

- Puissance de nettoyage réduite pour les salissures légères.
- Puissance de nettoyage élevée et durées de fonctionnement prolongées.
- Batteries compatibles avec les appareils de plusieurs gammes.



## Deux puissantes batteries lithium-ion 36 volts incluses dans la livraison

- Mobilité
- Permet d'économiser de l'énergie et prolonge l'autonomie de la batterie.



## Qualité

- La coupure automatique du moteur protège les composants et prolonge la durée de vie de l'appareil.
- Culasse en laiton haut de gamme.
- Grand filtre fin à eau facilement accessible destiné à protéger la pompe des particules de saleté présentes dans l'eau.

## ACCESSOIRES POUR HD 4/11 C BP 1.520-928.0



		Référence	Descriptif	
<b>POIGNÉES-PISTOLETS HAUTE PRESSION</b>				
<b>Pistolet de pulvérisation manuel</b>				
Poignée-pistolet EASY!Force	1	4.118-005.0	La poignée-pistolet EASY!Force utilise la force de recul du jet haute pression ce qui permet de réduire à zéro la force de maintien pour son utilisateur.	■
EASY!Force kit de conversion 2 de la machine	2	4.111-051.0		□
<b>LANCES</b>				
<b>Lances de pulvérisation rotatives</b>				
Lance haute pression, 840 mm, pivotante	3	4.112-006.0	Lances disponibles en différentes longueurs, en inox à grand raccord manuel fileté. La poignée ergonomique garantit une manipulation et une isolation optimales.	■
Lampe à LED pour lance haute pression	4	2.680-002.0		□
Lance haute pression, 250 mm, pivotante	5	4.112-027.0		□
Lance haute pression, 400 mm, pivotante	6	4.112-024.0		□
Lance haute pression, 600 mm, pivotante	7	4.112-007.0	Lances disponibles en différentes longueurs, en inox à grand raccord manuel fileté. La poignée ergonomique garantit une manipulation et une isolation optimales.	□
Lance haute pression, 1050 mm, pivotante	8	4.112-000.0		□
Lance haute pression, 1550 mm, pivotante	9	4.112-018.0		□
Lance haute pression, 2050 mm, pivotante	10	4.112-021.0		□
Prolongateur de lance, 1000 mm	11	4.112-048.0		□
<b>Lance double</b>				
Lance double, 960 mm	12	2.112-016.0	Réglage en continu de la pression de travail, directement à partir de la poignée avec un débit maximal.	□
<b>Lance coudée</b>				
Lance pour le nettoyage des toiletteset des caniveaux	13	4.112-029.0	Avec insert de buse. Forme spéciale pour le nettoyage de caniveaux et le nettoyage hygiénique de toilettes. Inox.	□
<b>Lance flexible</b>				
Lance flexible, 1050 mm	14	4.112-035.0	Réglage en continu de l'inclinaison de la lance de 20° à 140°.	□

■ Standard. □ Accessoires optionnels.

## ACCESSOIRES POUR HD 4/11 C BP 1.520-928.0



		Référence	Descriptif	
<b>LANCES</b>				
<b>Lance flexible</b>				
Raccord haute pression articulé	15	4.112-057.0		<input type="checkbox"/>
<b>Nettoyeur pour rigoles</b>				
Lance pour le nettoyage des caniveaux	16	2.112-015.0	La lance sert au nettoyage des caniveaux. La forme de la lance et la buse spéciale permettent de nettoyer les caniveaux sans qu'il soit nécessaire d'enlever les grilles de protection.	<input type="checkbox"/>
<b>Lance pour le nettoyage des bas de caisses</b>				
Lance pour le nettoyage des bas de caisses 700 mm	17	4.112-032.0	Mobile, pour un nettoyage efficace et aisé des bas de caisses et des ailes de véhicules. Inox. Sans buse HP.	<input type="checkbox"/>
<b>Manche supplémentaire</b>				
Poignée supplémentaire pour les lances de pulvérisation EASY!Lock	18	4.321-380.0		<input type="checkbox"/>
<b>Lance de pulvérisation PowerControl</b>				
Lance d'arrosage du régulateur de pression 027	19	4.112-043.0	La lance d'arrosage du régulateur de pression avec buse 027 permet de régler la pression en continu, directement au niveau de la zone de prise, afin d'adapter précisément la puissance à l'application.	<input type="checkbox"/>
<b>BUSES ROTATIVES (ROTABUSE)</b>				
<b>Rotabuse, petite</b>				
Rotabuse, petit, 028	20	4.114-056.0		<input checked="" type="checkbox"/>
<b>BUSES MULTIPLES</b>				
<b>Buses triples</b>				
Buse triple, 028	21	4.117-024.0	Buse triple à permutation manuelle avec buse en inox. Robuste, durable et résistante à la saleté.	<input checked="" type="checkbox"/>
<b>FLEXIBLES HAUTE PRESSION</b>				
<b>Standard avec raccord à vis double extrémité</b>				
Flexible haute pression, 10 m, DN 6, 250 bar, 2 x EASY!Lock	22	6.110-034.0	Flexible haute pression 10 m (M 22 x 1,5) avec protection contre le pliage. Avec raccord à palier rotatif AVS breveté sur le pistolet et raccord fileté manuel.	<input checked="" type="checkbox"/>
Flexible haute pression, 10 m, DN 10, 220 bar, 2 x EASY!Lock	23	6.110-041.0		<input type="checkbox"/>
Flexible haute pression, 10 m, DN 6, 250 bar, 2 x EASY!Lock	24	6.110-035.0	Flexible haute pression 10 m (M 22 x 1,5) avec protection contre le pliage. Avec raccord à palier rotatif AVS breveté sur le pistolet et raccord fileté manuel.	<input type="checkbox"/>
Flexible haute pression, 10 m, DN 6, 300 bar, 2 x EASY!Lock	25	6.110-056.0	Avec raccord AVS breveté sur le pistolet (palier rotatif) et raccord fileté manuel, M 22 x 1,5 avec protection contre le pliage.	<input type="checkbox"/>
Flexible haute pression, 10 m, DN 8, 315 bar, 2 x EASY!Lock	26	6.110-031.0	Flexible haute pression (DN 8) adapté à une pression jusqu'à 315 bar. Avec raccord fileté manuel innovant EASY!Lock aux deux extrémités, ANTI!Twist et d'une longueur de 10 m.	<input type="checkbox"/>
Flexible haute pression, 15 m, DN 8, 315 bar, 2 x EASY!Lock	27	6.110-030.0	Avec raccord AVS breveté sur le pistolet (palier rotatif) et raccord fileté manuel, M 22 x 1,5 avec protection contre le pliage.	<input type="checkbox"/>
Flexible haute pression, 20 m, DN 8, 315 bar, 2 x EASY!Lock	28	6.110-032.0	Avec raccord AVS breveté sur le pistolet (palier rotatif) et raccord fileté manuel, EASY!Lock avec protection contre le pliage.	<input type="checkbox"/>

■ Standard. □ Accessoires optionnels.

## ACCESSOIRES POUR HD 4/11 C BP

### 1.520-928.0



		Référence	Descriptif	
<b>FLEXIBLES HAUTE PRESSION</b>				
<b>Standard avec raccord à vis double extrémité</b>				
Flexible haute pression, 30 m, DN 8, 315 bar, 2 × EASY!Lock	29	6.110-014.0	Avec raccord fileté aux deux extrémités, M 22 × 1,5 avec protection contre le pliage.	<input type="checkbox"/>
Flexible haute pression, 15 m, DN 10, 220 bar, 2 × EASY!Lock	30	6.110-042.0		<input type="checkbox"/>
Flexible haute pression, 20 m, DN 10, 220 bar, 2 × EASY!Lock	31	6.110-043.0		<input type="checkbox"/>
Flexible haute pression, 25 m, DN 10, 220 bar, 2 × EASY!Lock	32	6.110-044.0		<input type="checkbox"/>
Flexible haute pression, 40 m, DN 10, 220 bar, 2 × EASY!Lock	33	6.110-045.0	Flexible haute pression de 40 m avec système EASY!Lock pour un vissage manuel rapide (aux deux extrémités). Diamètre nominal (DN 10), pression de service jusqu'à 220 bar.	<input type="checkbox"/>
Flexible haute pression, 15 m, DN 12, 210 bar, 2 × EASY!Lock	34	6.110-059.0	Avec raccord fileté aux deux extrémités, M 22 × 1,5 avec protection contre le pliage.	<input type="checkbox"/>
Flexible haute pression, 40 m, DN 12, 210 bar, 2 × EASY!Lock	35	6.110-060.0	Avec raccord fileté aux deux extrémités, M 22 × 1,5 avec protection contre le pliage.	<input type="checkbox"/>
<b>Longlife 400 avec raccord à vis double extrémité</b>				
Flexible haute pression Longlife, 1,5 m, DN 8, 400 bar, 2 × EASY!Lock	36	6.110-024.0	Flexible haute pression 1,5 m (DN 8, M 22 × 1,5) avec protection contre le pliage et raccord fileté des deux côtés. Permet le raccordement d'enrouleurs dotés du raccord correspondant (M 22 × 1,5).	<input type="checkbox"/>
Flexible haute pression Longlife, 1,5 m, DN 8, 400 bar, 1 × EASY!Lock / 1 × M22 × 1,5	37	6.110-069.0		<input type="checkbox"/>
Flexible haute pression Longlife, 10 m, DN 8, 400 bar, 2 × EASY!Lock	38	6.110-038.0	Flexible haute pression (DN 8) durable de 10 m avec double blindage acier, raccord fileté manuel EASY!Lock aux deux extrémités et ANTI!Twist. Homologué pour une pression de 400 bar.	<input type="checkbox"/>
Flexible haute pression Longlife, 30 m, DN 8, 400 bar, 2 × EASY!Lock	39	6.110-023.0	Avec raccord fileté aux deux extrémités, EASY!LOCK avec protection contre le pliage. Avec double blindage acier.	<input type="checkbox"/>
Flexible haute pression Longlife, 20 m, DN 8, 400 bar, 2 × EASY!Lock	40	6.110-027.0	Avec raccord fileté aux deux extrémités, M 22 × 1,5 avec protection contre le pliage. Avec double blindage acier.	<input type="checkbox"/>
Flexible haute pression Longlife, 15 m, DN 8, 400 bar, 2 × EASY!Lock	41	6.110-029.0	Avec raccord fileté aux deux extrémités, M 22 × 1,5 avec protection contre le pliage. Avec double blindage acier	<input type="checkbox"/>
<b>Qualité alimentaire avec raccord à vis double extrémité</b>				
Flexible haute pression contact alimentaire, 15 m, DN 6, 250 bar, 2 × EASY!Lock	42	6.110-063.0	Avec raccord fileté manuel innovant EASY!Lock aux deux extrémités. Avec revêtement extérieur gris, non marquant.	<input type="checkbox"/>

■ Standard. □ Accessoires optionnels.

## ACCESSOIRES POUR HD 4/11 C BP 1.520-928.0



		Référence	Descriptif	
<b>FLEXIBLES HAUTE PRESSION</b>				
<b>Qualité alimentaire avec raccord à vis double extrémité</b>				
Flexible haute pression contact alimentaire, 10 m, DN 8, 250 bar, 2 × EASY!Lock	43	6.110-051.0	Avec raccord fileté aux deux extrémités, M 22 × 1,5 avec protection contre le pliage. Avec revêtement extérieur gris, non marquant.	<input type="checkbox"/>
Flexible haute pression contact alimentaire, 20 m, DN 8, 250 bar, 2 × EASY!Lock	44	6.110-052.0		<input type="checkbox"/>
<b>Qualité alimentaire longue durée avec raccord à vis double extrémité</b>				
Flexible haute pression contact alimentaire Longlife, 10 m, DN 8, 400 bar, 2 × EASY!Lock	45	6.110-053.0	Avec raccord fileté aux deux extrémités, M 22 × 1,5 avec protection contre le pliage. À double blindage acier et revêtement extérieur bleu non marquant et résistant aux graisses animales.	<input type="checkbox"/>
Flexible haute pression contact alimentaire Longlife, 20 m, DN 8, 400 bar, 2 × EASY!Lock	46	6.110-054.0	Avec raccord AVS breveté sur le pistolet (palier rotatif) et raccord fileté manuel, M 22 × 1,5 avec protection contre le pliage.	<input type="checkbox"/>
<b>Autres flexibles</b>				
Flexible haute pression coudé, 1,5 m, DN 8, 400 bar, 1 × EASY!Lock / 1 × M22 × 1,5	47	6.110-068.0	Flexible haute pression, raccordement à un tambour-enrouleur.	<input type="checkbox"/>
<b>BATTERIES</b>				
Batterie Power+ 36/75	48	2.445-043.0	D'une capacité de 7,5 Ah, la batterie POWER+ 36/75 offre un maximum d'autonomie et de performance. Un écran LCD à technologie temps réel indique le temps d'utilisation restant, l'autonomie et la durée de charge restantes en minutes.	<input type="checkbox"/>
Batterie Power+ 36/60	49	2.042-022.0	Batterie lithium-ion Battery Power+ 36 volts puissante d'une capacité de 6,0 Ah assurant une grande autonomie. Avec technologie temps réel innovante via afficheur LCD et surveillance de la tension.	<input type="checkbox"/>
<b>CHARGEURS</b>				
Chargeur rapide Battery Power+ 36/60	50	2.445-045.0	Charger toutes les batteries lithium-ion Kärcher Battery Power et Kärcher Battery Power 36 V avec un courant de charge de 6 A au maximum : grâce au chargeur rapide avec indicateur d'état de fonctionnement à LED. Fixation facile au mur.	<input type="checkbox"/>
<b>KIT DE DÉMARRAGE</b>				
Démarrreur kit Battery Power+ 36/75	51	2.445-070.0		<input type="checkbox"/>
<b>POWER BUSE KÄRCHER</b>				
<b>Powerbuse à angle de projection 15°</b>				
Powerbuse 15°, 028	52	2.113-041.0		<input type="checkbox"/>
<b>ECO!BOOSTER</b>				
eco!Booster TR 030	53	2.113-084.0	Eco!Booster pour nettoyeurs haute pression à eau froide et à eau chaude (taille de buse 030). Permet de nettoyer 50 % de surface supplémentaire par rapport à un jet plat, avec la même quantité d'eau et d'énergie, dans le même laps de temps. Idéal pour les matériaux sensibles.	<input type="checkbox"/>
<b>RACCORD RAPIDE</b>				
Raccordement rapide	54	2.115-000.0		<input type="checkbox"/>
Raccord rapide mamelon enfichable taraud	55	2.115-001.0		<input type="checkbox"/>
<b>NETTOYAGE DES FÛTS ET RÉCIPIENTS</b>				
Kit additionnel aspirateur à boue	56	2.641-798.0		<input type="checkbox"/>

☐ Accessoires optionnels.



## ACCESSOIRES POUR HD 4/11 C BP 1.520-928.0



		Référence	Descriptif	
<b>SEALS FOR TRAPEZOIDAL THREAD</b>				
Lot de pièces de rechange joints TR	57	2.880-001.0		<input type="checkbox"/>
<b>BUSE POUR PROJECTION DE JET VAPEUR / PROTECTION POUR BUSE / PORTE-BUSE À BILLE</b>				
<b>Porte-buse à bille</b>				
Porte-buse à bille	58	4.764-012.0	Permet de passer aisément du jet rond au jet plat et de passer en basse pression à l'aspiration de détergent grâce à un écrou moleté.	<input type="checkbox"/>
<b>RACCORD FILETÉ POUR BUSE / ENTRETOISE</b>				
<b>Raccord de buse à vis</b>				
Partie protectrice TR seulement pour rem	59	4.112-011.0		<input type="checkbox"/>
<b>NETTOYAGE DE TUYAUX</b>				
<b>Flexible pour nettoyage des canalisations, DN 6</b>				
Conduite tuyau TR nettoyage des tuyaux D	60	6.110-108.0		<input type="checkbox"/>
	61	6.110-109.0		<input type="checkbox"/>
	62	6.110-110.0		<input type="checkbox"/>
	63	6.110-046.0		<input type="checkbox"/>
Flexible de nettoyage de canalisations, DN 6, 20 m, 250 bar	64	6.110-008.0	Flexibles haute pression particulièrement souples pour le nettoyage des canalisations (raccord fileté pour buse R 1/8").	<input type="checkbox"/>
Conduite tuyau TR nettoyage des tuyaux D	65	6.110-047.0		<input type="checkbox"/>
	66	6.110-048.0		<input type="checkbox"/>
Flexible de nettoyage de canalisations, DN 6, 30 m	67	6.110-050.0	Flexibles haute pression particulièrement souples pour le nettoyage des canalisations (raccord fileté pour buse R 1/8").	<input type="checkbox"/>
<b>NETTOYEURS DE SOL ET DE SURFACES</b>				
<b>Nettoyeur de surfaces FR Classic</b>				
FR Classic	68	2.111-016.0		<input type="checkbox"/>
<b>Nettoyeur de surfaces FR 30</b>				
Nettoyeur de surfaces FR 30	69	2.111-011.0	Un rendement surfacique jusqu'à 10 fois plus élevé qu'avec le jet HP traditionnel.	<input type="checkbox"/>
<b>Nettoyeur de surfaces FR 30 Me</b>				
Nettoyant pour surfaces dures FR 30 Me	70	2.111-013.0	Nettoyeur de surfaces de qualité supérieure résistant à l'eau chaude avec châssis en inox, double roulement en céramique, roulettes pivotantes qui ne laissent pas de traces, raccord intégré pour l'aspiration des éclaboussures d'eau.	<input type="checkbox"/>

☐ Accessoires optionnels.

## ACCESSOIRES POUR HD 4/11 C BP

### 1.520-928.0



		Référence	Descriptif	
<b>NETTOYEURS DE SOL ET DE SURFACES</b>				
<b>Jeux de buses spéciaux pour appareils FR</b>				
Kit de buses pour FR, 400 l/h - 450 l/h	71	2.641-457.0		<input type="checkbox"/>
Kit de buses pour FR, 450 l/h - 500 l/h	72	2.640-482.0	Kit de buse spécifique à la Powerbuse Kärcher pour nettoyeurs de surfaces.	<input type="checkbox"/>
<b>Jeux de buses spéciaux pour appareils FR Classic</b>				
Kit de buses pour FR Classic, 028	73	2.885-436.0		<input type="checkbox"/>
<b>SYSTÈMES À MOUSSE</b>				
<b>Lance à mousse</b>				
Générateur de mousse avec réservoir intégré Advanced 1, 400 l/h - 600 l/h	74	4.112-063.0		<input type="checkbox"/>
Canon à mousse avec réservoir DUO Advanced 1, 400 l/h - 600 l/h	75	4.112-067.0		<input type="checkbox"/>
Générateur de mousse avec réservoir intégré Basic 1, 350 l/h - 600 l/h	76	4.112-053.0		<input type="checkbox"/>
Réservoir à détergent 1 l pour générateur de mousse à réservoir Basic	77	5.071-414.0		<input type="checkbox"/>
Réservoir à détergent 1 l pour générateur de mousse à réservoir Advanced	78	6.414-050.0		<input type="checkbox"/>
<b>Kit Inno Foam</b>				
Kit Inno Foam avec injecteur de détergent	79	2.112-000.0	Système à mousse haute pression pour les appareils HD/HDS mobiles et stationnaires de nettoyage et de désinfection.	<input type="checkbox"/>
<b>Kit Easy Foam</b>				
Kit Easy Foam avec injecteur de détergent	80	2.112-010.0	Système à mousse HP pour appareils HD/HDS mobiles et stationnaires de nettoyage et de désinfection. Canon à mousse à raccorder à la lance HP.	<input type="checkbox"/>
<b>Jeux de buses pour kit Inno Foam / Easy Foam</b>				
Jeu de buses 055 pour kit Inno/Easy 500-600 l/h	81	2.111-009.0	Une adaptation optimale aux différentes performances des appareils pour une utilisation économique.	<input type="checkbox"/>
<b>Kits de montage canon à mousse</b>				
Kit d'adaptation pour canon à mousse	82	2.112-013.0	Pour l'application optimale de la mousse dans les domaines sanitaire et alimentaire, ou partout où un long temps d'action est nécessaire : se monte sur la lance à la place de la buse HP.	<input type="checkbox"/>
<b>PIÈCES D'ACCOUPLEMENT</b>				
<b>Accouplement tournant</b>				
raccord pivotant	83	4.111-021.0	Empêche efficacement le vrillage des flexibles HP. Raccord Easy!Lock. Protection de la poignée.	<input type="checkbox"/>
<b>Élément de raccordement</b>				
Raccord pour buses/Raccords filetés	84	4.111-022.0	Pour fixer les buses HP et les accessoires directement sur la poignée-pistolet (avec raccord à vis de buse) - 1 x EASY!Lock 22 / 1 x EASY!Lock 20	<input type="checkbox"/>

☐ Accessoires optionnels.



## ACCESSOIRES POUR HD 4/11 C BP 1.520-928.0



		Référence	Descriptif	
<b>PIÈCES D'ACCOUPLEMENT</b>				
<b>Élément de raccordement</b>				
Répartiteur en Y	85	4.111-024.0	Permet de brancher deux dispositifs d'aspersion sur l'appareil. Montage sur la sortie haute pression.	<input type="checkbox"/>
Raccord fileté	86	4.111-038.0		<input type="checkbox"/>
<b>Adaptateur EASY!Lock</b>				
Adaptateur 1 EASY!Lock - M 22 × 1,5	87	4.111-029.0	Adaptateur pour le raccordement de flexibles haute pression EASY!Lock et de flexibles haute pression avec raccord M 22 × 1,5.	<input type="checkbox"/>
Adaptateur 2 EASY!Lock - M 22 × 1,5	88	4.111-030.0	Adaptateur pour le raccordement de nettoyeurs haute pression équipés de poignées-pistolets avec raccord M 22 × 1,5 et de flexibles haute pression EASY!Lock.	<input type="checkbox"/>
Adaptateur 3 EASY!Lock - M 22 × 1,5	89	4.111-031.0	Adaptateur pour le raccordement de poignées-pistolets avec raccord M 22 × 1,5 et de lances ou régulateurs Servo Control EASY!Lock.	<input type="checkbox"/>
Adaptateur 4 EASY!Lock - AVS	90	4.111-032.0	Adaptateur pour le raccordement de flexibles haute pression avec raccord AVS et de poignées-pistolets EASY!Force.	<input type="checkbox"/>
Adaptateur 5 EASY!Lock - M 22 × 1,5	91	4.111-033.0	Adaptateur pour le raccordement de poignées-pistolets EASY!Force et de lances avec raccord M 22 × 1,5.	<input type="checkbox"/>
Adaptateur 6 EASY!Lock - M 22 × 1,5	92	4.111-034.0	Adaptateur pour le raccordement de flexibles haute pression avec raccord M 22 × 1,5 et de poignées-pistolets EASY!Force ou nettoyeurs haute pression EASY!Lock.	<input type="checkbox"/>
Adaptateur 7 EASY!Lock - M 18 × 1,5	93	4.111-035.0	Adaptateur pour le raccordement de lances avec raccord M 18 × 1,5 et de buses EASY!Lock.	<input type="checkbox"/>
Adaptateur 8 EASY!Lock - M 18 × 1,5	94	4.111-036.0	Adaptateur pour le raccordement de lances EASY!Lock et de buses avec raccord M 18 × 1,5.	<input type="checkbox"/>
Coupleur	95	4.111-037.0	Pour raccorder et rallonger des flexibles HP EASY!Lock.	<input type="checkbox"/>
ADAPTATEUR pour remplacement TR22IG-M22	96	4.111-046.0		<input type="checkbox"/>
<b>TAMBOURS-ENROULEURS</b>				
<b>Dévidoir à enroulement automatique pour fixation murale</b>				
Enrouleur de flexible automatique en plastique avec flexible haute pression, 15 m	97	2.639-257.0		<input type="checkbox"/>
Enrouleur de flexible automatique, acier à revêtement par poudre/plastique, 20 m	98	6.392-074.0	Les tambours-enrouleurs autorétractables offrent un maximum de sécurité et de confort lors de l'enroulement et du déroulement du flexible HP.	<input type="checkbox"/>

☐ Accessoires optionnels.

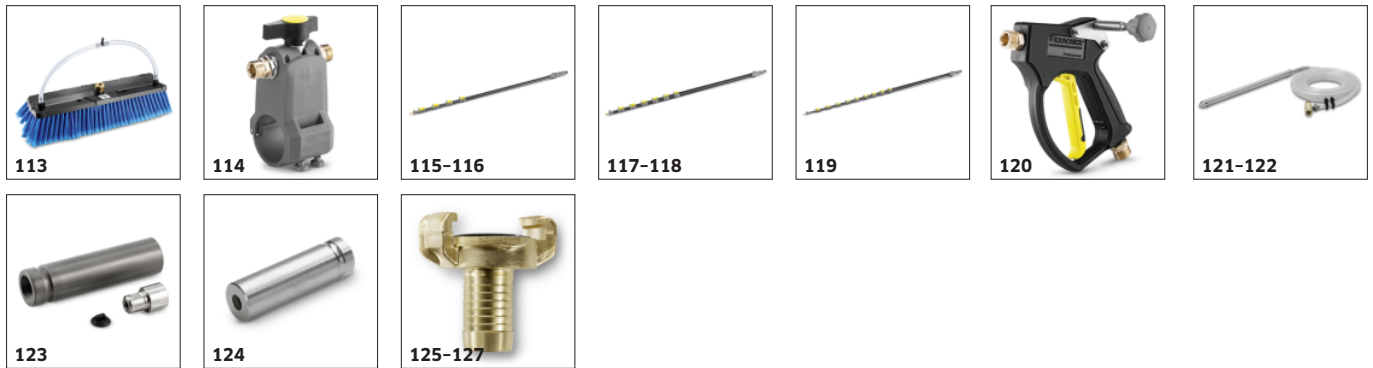
## ACCESSOIRES POUR HD 4/11 C BP 1.520-928.0



		Référence	Descriptif	
TAMBOURS-ENROULEURS				
Dévidoir à enroulement automatique pour fixation murale				
Enrouleur de flexible automatique en acier inoxydable/plastique, 20 m	99	6.392-083.0	Les tambours-enrouleurs autorétractables offrent un maximum de sécurité et de confort lors de l'enroulement et du déroulement du flexible HP.	<input type="checkbox"/>
Enrouleur de flexible automatique, peint, 20 m	100	6.392-106.0		<input type="checkbox"/>
Enrouleur de flexible automatique, peinture gris basalte, 20 m	101	6.392-105.0	Les enrouleurs automatiques de tuyaux offrent le plus haut niveau de sécurité et de commodité pour l'enroulement et le déroulement des tuyaux HP. Par exemple, la référence 6.110-011.0 (ID 8, 20 m, 315 bar) ou n° de commande. 6.110-028.0 (ID 8, 20 m, 400 bar Longlife).	<input type="checkbox"/>
Enrouleur de flexible automatique, acier inoxydable avec support pivotant, 20 m	102	6.392-076.0	Les tambours-enrouleurs autorétractables offrent un maximum de sécurité et de confort lors de l'enroulement et du déroulement du flexible HP.	<input type="checkbox"/>
Enrouleur de flexible automatique, acier inoxydable, 40 m	103	6.392-442.0	Les enrouleurs automatiques de tuyaux offrent le plus haut niveau de sécurité et de commodité pour l'enroulement et le déroulement des tuyaux HP. Tuyau haute pression compatible, par exemple, réf. 6.110-076.0 (ID 8, 40 m, 400 bar, 1x kit de connexion pour enrouleur de tuyau).	<input type="checkbox"/>
Support pivotant à revêtement par poudre	104	2.639-931.0	Les tambours-enrouleurs autorétractables offrent un maximum de sécurité et de confort lors de l'enroulement et du déroulement du flexible HP.	<input type="checkbox"/>
Support pivotant en acier inoxydable	105	2.641-867.0		<input type="checkbox"/>
NETTOYAGE DES FAÇADES ET PANNEAUX SOLAIRES				
Brosses				
Support d'entraînement des brosses «Roller brusher500»	106	4.762-584.0	Système d'entraînement rotative par eau pour les brosses-rouleaux. Pour le nettoyage des façades ou d'installations solaires à l'aide de nos nettoyeurs haute pression professionnels. Montage sur lance haute pression ou sur lance télescopique.	<input type="checkbox"/>
Protection contre les éclaboussures	107	4.762-621.0	Protection anti-éclaboussures avec système de bandes autoagrippantes pour le système de brosse Roller brush 500. Film transparent garantissant à la fois une parfaite visibilité sur la brosse et une protection contre les éclaboussures.	<input type="checkbox"/>
Brosse à rouleau souple	108	4.762-623.0	Brosse souple à utiliser avec l'entraînement par eau (4.762-584.0). Idéal pour le nettoyage des surfaces vitrées et installations solaires. Système de changement rapide simple et fixation sûre sur l'entraînement.	<input type="checkbox"/>
Brosse à rouleau medium	109	4.762-624.0	Brosse moyennement dur pour l'utilisation avec l'entraînement par eau (4.762-584.0). Adapté aux façades, films et tissus délicats. Système de changement rapide simple et sûr.	<input type="checkbox"/>
Brosse à rouleau hard	110	4.762-625.0	Brosse dur pour l'utilisation avec l'entraînement par eau (4.762-584.0). Adapté aux façades rugueuses, aux terrasses en pierre et en bois. Système de changement rapide sûr et simple.	<input type="checkbox"/>
Brosse simple hard	111	6.960-133.0	Brosse-rouleau à poils durs pour le nettoyage des façades industrielles ou des revêtements de sols pour l'élimination des saletés grossières. Montage simple sur une lance télescopique ou une lance haute pression Kärcher.	<input type="checkbox"/>
Brosse simple medium	112	6.960-134.0	Brosse-rouleau à poils moyennement durs pour un nettoyage optimal des façades, des volets roulants ou des tissus textiles. Elle se monte rapidement et facilement sur une lance télescopique ou sur une lance haute pression Kärcher.	<input type="checkbox"/>

☐ Accessoires optionnels.

## ACCESSOIRES POUR HD 4/11 C BP 1.520-928.0



		Référence	Descriptif	
<b>NETTOYAGE DES FAÇADES ET PANNEAUX SOLAIRES</b>				
<b>Brosses</b>				
Brosse simple soft	113	6.960-135.0	Cette brosse-rouleau à poils souples permet un nettoyage en profondeur des surfaces délicates comme le verre ou les panneaux solaires. Montage simple sur une lance télescopique ou lance haute pression Kärcher.	<input type="checkbox"/>
<b>Teleskopstangen</b>				
Robinet sphérique	114	4.580-097.0	Adaptateur basse et haute pression TL composé d'un robinet à rotule pour un montage sans outils sur les lances télescopiques. Spécialement conçu pour l'utilisation avec les brosses haute pression rotatives.	<input type="checkbox"/>
Telescope lance fibre de verre 7 m	115	4.762-609.0	Lance télescopique TL 7 F d'une portée maximale de 7 m en fibre de verre robuste et légère. Avec des attaches rapides pratiques pour une rétraction et un déploiement faciles.	<input type="checkbox"/>
Telescope lance hybride 7 m	116	4.762-610.0	Lance télescopique hybride multifonction TL 7 H composée d'un mélange de carbone et de fibre de verre aussi rigide que léger. Déploiement facile grâce à des attaches rapides. Jusqu'à 7 m de portée.	<input type="checkbox"/>
Telescope lance hybride 10 m	117	4.762-611.0	La lance télescopique hybride TL 10 H possède une portée de 10 m. Elle est composée d'un mélange de carbone et de fibre de verre et utilisable de manière polyvalente. Rétraction et déploiement faciles grâce à des attaches rapides.	<input type="checkbox"/>
Telescope lance carbone 10 m	118	4.762-612.0	Lance télescopique en fibre de carbone TL 10 C avec une portée maximale de 10 m et des attaches rapides pratiques. Utilisable de manière polyvalente pour le nettoyage des façades, fenêtres ou panneaux solaires.	<input type="checkbox"/>
Telescope lance carbone 14 m	119	4.762-613.0	Lance télescopique TL 14 C en fibre de carbone pour une rigidité maximale à poids minimal. Portée exceptionnelle de 14 m, utilisation polyvalente et maniement aisé grâce à des attaches rapides.	<input type="checkbox"/>
Pistolet de sablage	120	4.775-154.0	L'adaptateur haute pression TL : une poignée-pistolet haute pression adaptable pour les lances télescopiques. Ergonomique, facile à monter, convient aux droitiers comme aux gauchers.	<input type="checkbox"/>
<b>DISPOSITIF D'HYDROSABLAGE</b>				
<b>Kit de sablage (sans buse)</b>				
Dispositif d'hydrosablage avec réglage du débit (sans buses)	121	4.115-000.0	Addition d'agents de sablage au jet haute pression. Pour décaper, dérouiller, décalaminer. Se monte sur la lance à la place de la buse HP. Avec réglage du débit.	<input type="checkbox"/>
Dispositif d'hydrosablage sans réglage de débit (sans buses)	122	4.115-006.0	Addition d'agents de sablage au jet haute pression. Pour décaper, dérouiller, décalaminer. Se monte sur la lance à la place de la buse HP. Sans réglage du débit.	<input type="checkbox"/>
<b>Jeux de buses pour kit de sablage</b>				
Lot de gicleurs TR kit de projection de	123	2.112-021.0		<input type="checkbox"/>
<b>Buse en carbure de bore</b>				
Buse en carbure de bore pour les appareils jusqu'à 1000 l/h - 6	124	6.415-084.0	En complément aux jeux de buses. Buse particulièrement résistante à l'usure avec revêtement intérieur en carbure de bore pour une utilisation en continu.	<input type="checkbox"/>
<b>RACCORDEMENT EAU</b>				
<b>Raccord Geka</b>				
Coupleur Geka avec manchon 1/2"	125	6.388-461.0	Avec manchon, R 1/2".	<input type="checkbox"/>
Coupleur Geka avec manchon 3/4"	126	6.388-455.0	Avec manchon, R 3/4".	<input type="checkbox"/>

☐ Accessoires optionnels.

## ACCESSOIRES POUR HD 4/11 C BP 1.520-928.0



		Référence	Descriptif	
<b>RACCORDEMENT EAU</b>				
<b>Raccord Geka</b>				
Coupleur Geka avec manchon, R 1"	127	6.388-465.0	Avec manchon, R 1".	<input type="checkbox"/>
Coupleur Geka avec filetage intérieur, R 3/4"	128	6.388-473.0	Avec filetage intérieur, R 3/4".	<input type="checkbox"/>
<b>Filtre d'aspiration</b>				
Crépine d'aspiration à eau	129	6.414-956.0	Pour l'aspiration à partir d'étangs, de citernes ou similaires, boîtier de filtre en polyamide, crépine en inox, largeur des mailles de 800 µm, raccord R 3/4" et R 1", sans clapet antiretour.	<input type="checkbox"/>
Crépine d'aspiration avec clapet antiretour	130	4.730-012.0	Avec clapet antiretour en laiton, raccord R 1".	<input type="checkbox"/>
<b>Filtre fin à eau</b>				
Kit additionnel filtre à eau universel	131	2.637-020.0		<input type="checkbox"/>
Filtre fin à eau, avec adaptateur	132	4.730-102.0	À monter sur la sortie de l'appareil, 125 µm, avec adaptateur R 3/4" / R 1".	<input type="checkbox"/>
<b>Flexible d'alimentation en eau</b>				
Flexible à eau	133	4.440-038.0	NW 13 R 1" / R 3/4", jusqu'à 30 °C.	<input type="checkbox"/>
	134	4.440-207.0	NW 19 R 1" / R 3/4", jusqu'à 85 °C, pour l'aspiration avec tresse de cuivre pour la mise à la terre de l'appareil.	<input type="checkbox"/>
<b>BROSSES DE LAVAGE</b>				
<b>Brosse de lavage enfichable</b>				
Brosse de lavage emboîtable	135	4.113-001.0	Utilisation universelle pour le nettoyage de surfaces. Fixation à l'aide d'un dispositif de serrage directement sur la lance. Raccord M 18 x 1,5.	<input type="checkbox"/>
	136	4.762-497.0	Fixation à l'aide d'un dispositif de serrage directement sur la buse double ou triple des appareils. S'adapte aux nouvelles buses doubles et triples.	<input type="checkbox"/>
<b>Brosse de lavage rotative</b>				
Brosse de lavage rotative pour appareils < 800 l/h, poils nylon	137	4.113-004.0	Les brosses sont entraînées par le débit d'eau. Pour éliminer en douceur les poussières fines et le film gris sur toutes les surfaces.	<input type="checkbox"/>
Brosse de lavage rotative pour appareils < 800 l/h, poils naturels	138	4.113-003.0		<input type="checkbox"/>

☐ Accessoires optionnels.